

La franchise qui démocratise la **CYBERSÉCURITÉ**

GOUVERNANCE

AUDIT

ANALYSE
DES RISQUES

PSSI

FIREWALL

PROTECTION
DES DONNÉES

SUPERVISIONS

SOC

INNOVATION

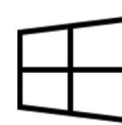
EXPERTISE

SENSIBILISATION



Dossier de presse 2025

YOUTELL
● ● ● ● ●



Cybersécurité • Hébergement • Infogérance • Réseaux & Wifi • Microsoft 365



Jean-Benoît PONCET
Dirigeant de la société YOUTELL

“

Chez YOUTELL, nous croyons fermement que la transformation numérique est un levier incontournable pour toute entreprise souhaitant grandir et rester compétitive. Notre conviction profonde : en mettant la cybersécurité, l'hébergement de serveurs et l'infogérance au cœur de la stratégie de nos clients, nous leur permettons de se concentrer sur leur cœur de métier en toute sérénité.

En tant que franchiseur, nous sommes persuadés que la meilleure façon de diffuser cette vision est de fédérer des partenaires franchisés autour de valeurs communes : **l'excellence, la proximité et l'engagement.**

En rejoignant le réseau de franchises YOUTELL, vous devenez le partenaire privilégié de vos clients, grâce à nos domaines d'expertise : **cybersécurité, hébergement de serveurs, infogérance, réseau & WiFi et Microsoft 365**

Notre objectif est clair : vous accompagner en tant qu'entrepreneur épanoui, bénéficiant de l'apport d'un réseau solide, pour offrir aux entreprises de votre secteur des solutions informatiques de pointe, personnalisées et sécurisées.

Rejoignez-nous et faites de la transformation numérique un moteur de réussite dans votre région !

*Ensemble, construisons
un futur numérique maîtrisé*


Sommaire

Présentation de la franchise YOUTELL	2
Une franchise qui démocratise la cybersécurité pour les PME	2
• Un modèle de franchise innovant	2
• Une réponse concrète à un marché sous équipé.	2
• Bien plus que de la cybersécurité	2
• Un modèle clé-en-main	2
Un modèle gagnant pour un marché en pleine explosion	3
• Le marché de la cybersécurité pour les PME est en pleine explosion	3
Date de lancement	4
Le résumé presse	5
• Contact presse	5
Présentation de YOUTELL	6
L'histoire de YOUTELL	6-7
Nos valeurs	8
Nos prestations	9
Cybersécurité	10-13
Le contexte cyber	10
Perspective de marché	11
La Cybersécurité by YOUTELL	12
• Évaluation	12
• Protection	12
• Surveillance des données	12
• Gouvernance	13
• Cyber-Coaching	13
• Réaction	13
• Cyber-Forensics	13
Hébergement	14-15
Infrastructure haute performance	14
L'hébergement by YOUTELL	15
• Hébergement managé	15
• Sauvegarde externalisé	15
• Reprise après incident	15
• Supervisions	15
• Localisation	15
• Sécurité	15
Infogérance	16-17
Performance et maîtrise des coûts	16
L'infogérance by YOUTELL	17
• Analyse	17
• Conseil	17
• Supervisions	17
• Sécurité	17
• Administration	17
• Centre d'assistance	17
Réseau & WiFi	18-19
WiFi sécurisé et réseau optimisé	18
Réseau & WiFi by YOUTELL	19
• Wifi sécurisé	19
• SD-WAN	19
• Architecture LAN	19
• Consulting	19
• Visioconférence	19
• Câblage & Rack	19
Microsoft 365	20-21
Suite collaborative Microsoft 365	20
Microsoft 365 by YOUTELL	21
• Audit	21
• Migration	21
• Sécurité	21
• Conformité	21
• Exploitation	21
• Sauvegarde	21
• Formation	21
Objectif IA	22
IA et Cybersécurité	22
L'IA conversationnelle interne	22
Nous rejoindre	23

Une franchise qui démocratise la cybersécurité pour les PME

YOUTELL révolutionne les services du numérique avec un modèle de franchise innovant, axé sur l'expertise en cybersécurité.

Face à une pénurie de talents et à une demande croissante, notamment auprès des PME, nous avons conçu un modèle permettant aux entrepreneurs de proposer des services de haute qualité tout en s'appuyant sur une équipe d'experts mutualisée.

Une réponse concrète à un marché sous-équipé.

Les grands groupes ont investi ces dernières années pour sécuriser leurs infrastructures, mais les PME françaises et européennes restent vulnérables. Les solutions actuelles sont souvent inadaptées ou trop onéreuses pour des structures de 10 à 200 postes. Il était impératif d'agir. En structurant nos processus et en mutualisant l'expertise, nous avons démocratisé l'accès à des services de cybersécurité performants et accessibles.

Bien plus que de la cybersécurité

YOUTELL, c'est aussi une expertise élargie sur :

- ✓ L'hébergement de serveurs en datacenters souverains
- ✓ L'infogérance de parcs informatiques
- ✓ Un support client assuré depuis un centre basé en France

Un modèle clé-en-main pour les franchisés.

Nos franchisés bénéficient de l'appui d'une équipe d'experts mutualisée, leur permettant de proposer un service complet en cybersécurité :

- ✓ **Évaluation** : Analyse des risques, audits techniques et organisationnels
- ✓ **Protection** : Solutions matérielles et logicielles adaptées
- ✓ **Sensibilisation** : Formation des utilisateurs aux risques cyber
- ✓ **Gouvernance** : Mise en place de stratégies de cybersécurité adaptées

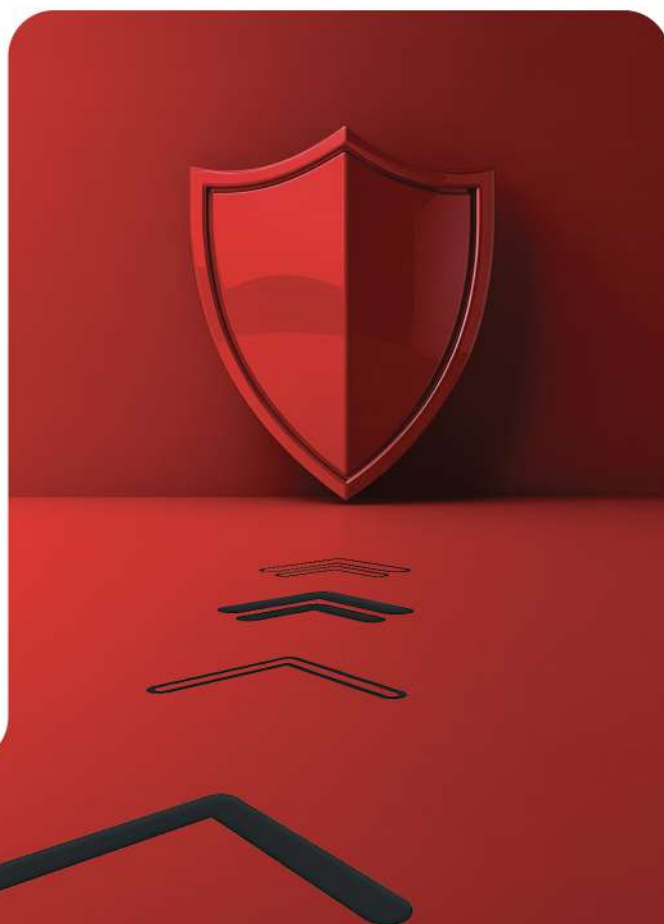
Avec YOUTELL, nous offrons une véritable opportunité entrepreneuriale en permettant à nos franchisés d'apporter des solutions de cybersécurité de pointe aux PME, tout en bénéficiant d'un modèle éprouvé et rentable. Notre ambition ? Transformer le marché en rendant la cybersécurité accessible à tous.

Un modèle gagnant pour un marché en pleine explosion

Le marché de la Cybersécurité pour les PME est en forte croissance

Les entreprises sont en quête de solutions simples, accessibles et performantes. En rejoignant YOUTELL, nos franchisés bénéficient :

- ✓ D'un modèle **clé en main et éprouvé** pour réussir rapidement.
- ✓ D'un **accompagnement technique, commercial et marketing** permanent.
- ✓ D'une **offre unique sur un marché en forte demande**, avec des solutions adaptées aux réalités des PME.



Notre mission :
Démocratiser la cybersécurité et l'IT en rendant ces services accessibles aux PME grâce à un modèle de franchise innovant et structuré. ”

Lancement de la franchise YOUTELL

Mars

2025



Le résumé presse

Un marché en pleine expansion

Le secteur de la cybersécurité en France représente plus de **8,18 milliards de dollars en 2023**, porté par la digitalisation des entreprises et la montée en puissance de la cybersécurité et des solutions cloud. Face à une demande toujours plus forte, YOUTELL mise sur un modèle de franchise pour déployer son offre à travers tout l'Hexagone, et ainsi faciliter l'accès à des services clés pour les PME françaises.

«Notre ambition est de partager notre savoir-faire et d'offrir un accompagnement complet aux futurs franchisés, afin qu'ils puissent proposer, dans leur circonscriptions, des services IT de qualité, en parfaite adéquation avec les besoins de leurs clients».

Un accompagnement à 360°

En rejoignant le réseau, les futurs franchisés bénéficieront :

- D'un programme de formation personnalisé : maîtriser les fondamentaux de la vente, du marketing et des technologies de l'information. Formation technique sur les process de déploiement.
- D'un soutien opérationnel continu : assistance dans la mise en place des outils (CRM, solutions collaboratives, etc.), conseils stratégiques, support technique.
- D'une force de marque reconnue : communication nationale, campagnes digitales et synergies avec les autres franchisés.
- D'un cadre réglementaire et éthique : respect des bonnes pratiques (adhésion à la F.F.F., conformité RGPD, code de déontologie de la franchise).

Un modèle de franchise axé sur l'innovation et la proximité

Grâce à une offre packagée (contrats d'infogérance, conseil en cybersécurité, solutions cloud, etc.), chaque franchisé peut répondre aux problématiques technologiques locales en toute autonomie, tout en bénéficiant de la dynamique collective et des avancées R&D du réseau. L'objectif : offrir un service proche des clients, agile, et toujours en phase avec les évolutions du marché.

«C'est en partageant une vision commune de l'innovation et de l'éthique que nous pourrions accélérer la transition numérique de toutes les entreprises, et assurer, ensemble, un avenir plus sécurisé».

CONTACT PRESSE

Adresse : service presse,
123 route de l'éperon,
Centre d'affaires ZE bureau,
97435 Saint-Gilles-les-Hauts.

Téléphone : 04 28 29 30 20
E-mail : bonjour@youtell.fr

Web : www.youtell.fr

Notre histoire

YOUTELL



Mars
2016

Création de YOUTELL

Fondation de l'entreprise avec un focus initial sur les **services d'hébergement de serveurs et d'infogérance**. Dès ses débuts, YOUTELL met en place son **premier environnement haute disponibilité** dans un datacentre de pointe, assurant fiabilité et performance pour ses clients.

Septembre
2016

Création du centre de support et du plateau hotline

Mise en place d'un **centre de support client, dédié** pour accompagner les utilisateurs et assurer un service réactif. Ce **plateau hotline** constitue la pierre angulaire de la qualité de service YOUTELL, offrant une assistance technique rapide et personnalisée.

Mars
2017

Création du pôle Cybersécurité

Lancement du **pôle cybersécurité** pour répondre à la montée des menaces numériques. YOUTELL intègre des solutions innovantes pour protéger les infrastructures IT et accompagner les entreprises dans la sécurisation de leurs systèmes.

Septembre
2017

Ouverture d'une deuxième infrastructure haute disponibilité

Déploiement d'une **seconde infrastructure haute disponibilité** dans un second datacentre. Cette expansion renforce la redondance, la continuité d'activité et la résilience des services proposés par YOUTELL.

Février
2018

Reconnaissance Silver Partner en solutions Cyber

Obtention du **label Silver Partner** en solutions de cybersécurité, attestant de l'expertise et des compétences avancées de YOUTELL dans ce domaine en pleine expansion.

Mars
2018

Développement du pôle Réseau & WiFi

Création d'un pôle **Réseau & WiFi** pour répondre aux besoins croissants des entreprises en matière de communications unifiées et d'optimisation des infrastructures réseau.

2016
Création de
YOUTELL



2017
Création du
pôle Cybersécurité



2016
Centre support
et hotline



2017
Deuxième infrastructure
haute disponibilité



2018
Label
Silver Partner



2018
Création du pôle
réseau & WiFi



Octobre 2019 **Création du centre de formation (Formacadre)**
YOUTELL élargit ses activités avec la création d'un **centre de formation interne**, destiné à accompagner les entreprises dans la montée en compétences sur les sujets IT, cybersécurité et outils collaboratifs.

Septembre 2020 **Obtention du Datadock pour le centre de formation**
Le centre de formation obtient la **certification Datadock**, garantissant la qualité des formations proposées et leur éligibilité aux financements professionnels.

Septembre 2021 **Obtention du label Expert Cyber**
YOUTELL est reconnue par le **label ExpertCyber**, valorisant son expertise en cybersécurité et son engagement à offrir des solutions performantes et certifiées à ses clients.

Janvier 2022 **Référencement par l'ANSSI**
YOUTELL devient prestataire terrain pour **l'ANSSI** dans le cadre du « **Parcours de Cybersécurité** », une reconnaissance de sa capacité à accompagner les entreprises dans le renforcement de leur sécurité numérique.

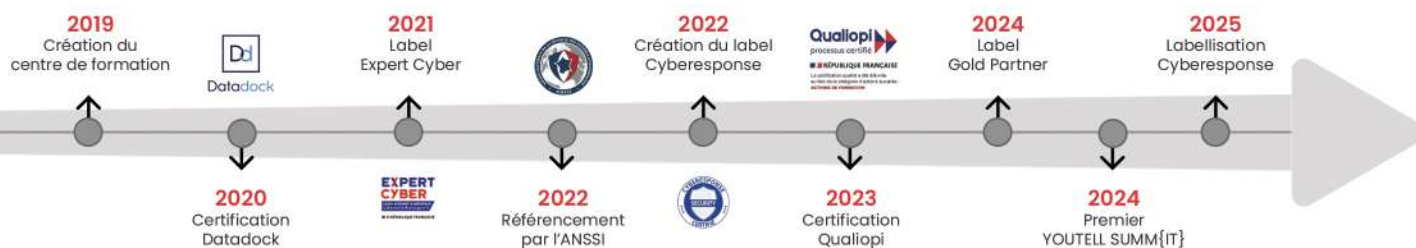
Octobre 2022 **Création du label Cyberresponse**
Lancement du **label Cyberresponse**, une initiative propre à YOUTELL visant à fournir des solutions de réponse à incident et de gestion de crise, adaptées aux PME et ETI.

Mars 2023 **Obtention de la certification Qualiopi**
Le centre de formation FORMACADRE obtient la certification **QUALIOPi**, attestant de la qualité des processus de formation et de leur conformité aux exigences nationales.

Juin 2024 **Reconnaissance Gold Partner en solutions Cyber**
Obtention du label Gold Partner en solutions de cybersécurité. Cette distinction, confirme notre montée en gamme et renforce notre position de leader auprès de nos partenaires et clients.

Octobre 2024 **Premier YOUTELL SUMM{IT}**
Organisation du premier YOUTELL SUMMIT sur 2 jours, centré sur les thématiques clés : Cybersécurité, IA et outils collaboratifs. Cet événement rassemble experts, clients et partenaires pour partager les tendances, innovations et meilleures pratiques.

Janvier 2025 **Labellisation Cyberresponse**
La labellisation **Cyberresponse** garantit à YOUTELL une crédibilité renforcée et des services conformes aux plus hauts standards afin de protéger efficacement les clients contre les cybermenaces.





Proximité et Réactivité

YOUTELL assure une proximité géographique avec ses clients. Cette proximité permet une réactivité accrue et une intervention rapide sur site, garantissant un service client de grande qualité.

Esprit d'équipe et Cohésion

L'esprit d'équipe est essentiel chez YOUTELL. La Cohésion interne assure une grande efficacité et un environnement de travail stimulant. Cette dynamique se traduit par des services de haute qualité, chaque membre visant à dépasser les attentes des clients.

Expertise et Certifications

YOUTELL, experte en cybersécurité et solutions Microsoft, est certifiée ExpertCyber et labellisée Cyberesponse. Nous offrons une expertise avancée ainsi que des approches éthiques et transparentes pour répondre aux besoins des clients.

Persévérance et dépassement de soi

YOUTELL valorise l'effort et la persévérance. Chaque défi est relevé avec détermination et volonté de se surpasser. Cette attitude proactive et résiliente permet de surmonter les obstacles et de fournir des solutions innovantes et efficaces, assurant la réussite des projets clients.

Écoute et Respect des clients

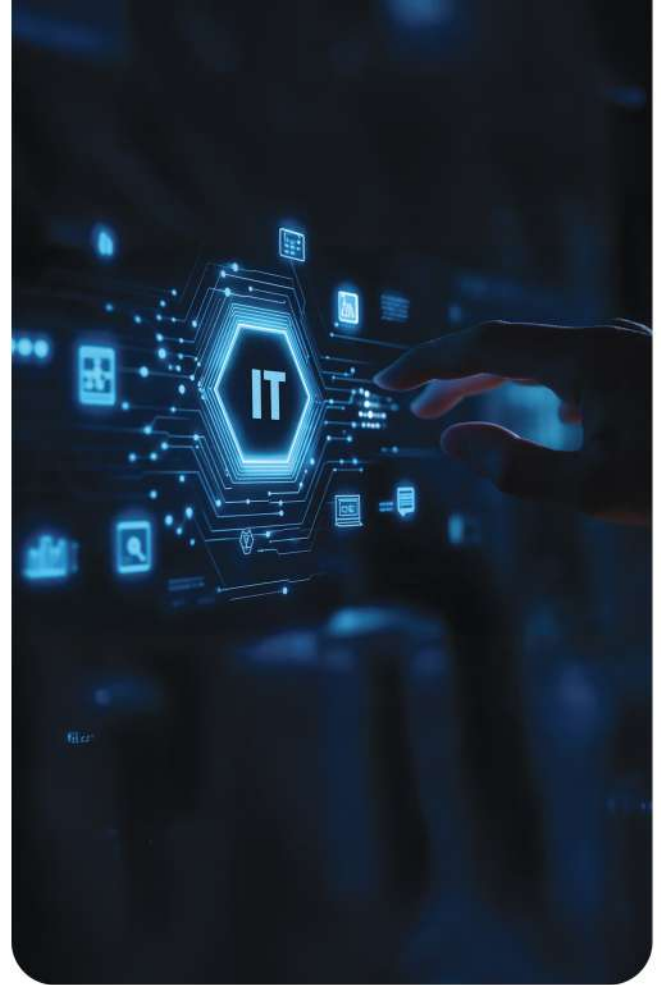
YOUTELL valorise l'écoute active et le respect. Notre équipe comprend les besoins de chaque client, proposant des solutions adaptées à leurs attentes et objectifs, tout en respectant délais et budgets. Cette approche construit des relations de confiance durables.

Nos valeurs

Nos services

YOUTELL héberge, supervise et sécurise les données des entreprises.

Ensemble, nous créons les systèmes d'information de demain. Fait sur mesure, construit, exploité et sécurisé pour vous servir.



Cybersécurité

Gouvernance, Évaluation, Protection, Coaching, réaction : une approche sur mesure pour renforcer le niveau de cyber-résilience du système d'information des entreprises.



Hébergement

Solutions d'hébergement managées pour les données et les applications, localisées en France.



Infogérance

Un interlocuteur unique pour gérer le parc informatique comprenant les utilisateurs, les serveurs et les applications métiers, avec célérité et bonne humeur.



Réseaux & WiFi

Conception d'architecture réseaux LAN, WIFI, SDWAN, complétée de solutions de Visioconférences pour les entreprises.



Microsoft 365

Pilotage des migrations Microsoft 365, avec accompagnement à la prise en main, administration, sécurisation et sauvegarde.



“Ensemble, nous avons l'opportunité de libérer les entreprises des contraintes technologiques et de leur offrir une vraie valeur ajoutée”.

Le contexte Cyber des PME

1 Exposition accrue aux cyberattaques

Les PME sont des cibles privilégiées pour les cybercriminels en raison de leurs ressources limitées en cybersécurité. Les attaques par hameçonnage, rançongiciels et piratages de comptes sont particulièrement fréquentes.

2 Pertes financières significatives

Les cyberattaques entraînent des coûts élevés pour les PME, incluant la perte de données, l'interruption d'activité et les dépenses liées à la restauration des systèmes. Ces incidents peuvent compromettre la viabilité financière des entreprises touchées.

3 Sous-équipement en Cybersécurité

De nombreuses PME ne disposent pas des outils et des compétences nécessaires pour se protéger efficacement contre les cybermenaces. Cette vulnérabilité est exacerbée par une méconnaissance des bonnes pratiques en matière de sécurité numérique.

4 Manque de Cyber-Résilience

L'absence de plans de réponse aux incidents et de stratégies de continuité d'activité rend les PME moins résilientes face aux cyberattaques, prolongeant les temps d'arrêt et amplifiant les impacts négatifs.



sources : cybermalveillance.gouv.fr

Perspective de marché

Le marché français de la cybersécurité connaît une croissance soutenue, notamment parmi les PME. Il a atteint environ **8,18 milliards USD en 2024 et prévoit d'atteindre 13,97 milliards USD d'ici 2026**. Cette dynamique est alimentée par l'augmentation des cyberattaques, poussant les PME à renforcer leurs défenses numériques.

Taille du marché français de la cybersécurité en 2024

8,18 Milliards USD

Prévisions du marché en 2029

13,97 Milliards USD

Source : Statista Technology Market Insights

11,3
%

Taux prévisionnel de croissance annuel

Un investissement en hausse

10% | du budget IT en moyenne alloués à la cybersécurité dans les PME

Ce chiffre est **amené à progresser** afin de répondre au cadre réglementaire qui incite les entreprises à investir dans la cybersécurité :

- **Directive NIS2** : renforce les obligations de cybersécurité pour 10 secteurs critiques et PME sensibles.
- **Règlement DORA** : impact fort sur la finance et les services numériques.

Le marché français de la cybersécurité est en **hypercroissance**, porté par la réglementation, l'explosion des menaces et la transformation digitale. Les entreprises qui sauront allier expertise technique, conformité et innovation auront une position stratégique incontournable.

Source : cabinet Gartner - PwC (nov 2024)

Évaluation

Analyse des risques et menaces

Grâce à des indicateurs clairs, nous aidons les entreprises à comprendre les risques et menaces inhérents à leur business et leur organisation.

L'Audit Technique

État du SI : nous analysons les réseaux, les serveurs, les AD et les périphériques afin de lister les vulnérabilités critiques. Nous procédons ensuite à des tests d'intrusions pour éprouver les protections techniques, humaines et les fournisseurs tiers.

L'Audit Organisationnel

Enjeux métiers : nous analysons les flux internes et métiers dans le but d'identifier les services les plus exposés aux risques. Nous proposons alors une photo de la sécurité "déclarative" du SI basée sur les résultats des entretiens métiers.

Surveillance des données

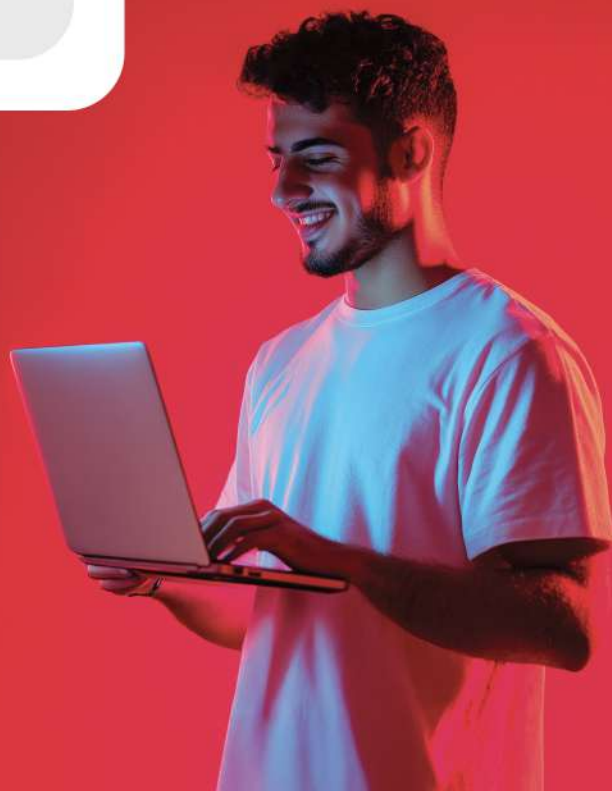
Protection des serveurs de fichiers

Au travers de logiciels "sondes" nous sommes en mesure de surveiller les données contenues dans les serveurs de fichiers afin d'alerter lors de mouvements suspects tels que :

- La lecture de masse, synonyme de vol de données,
- L'écriture de masse synonyme de cryptage malveillant des données,
- Suppression ou déplacement de données synonymes d'erreur d'utilisation ou malveillance humaine.

Protection

- ✓ **Protection des terminaux**
EPDR, la nouvelle génération de défense des postes
- ✓ **MFA**
Solutions d'Authentification Multifacteurs
- ✓ **Sondes**
Détection des vulnérabilités
- ✓ **Pare-feu**
Protection périmétrique



Cyber résilience

Gouvernance

Conseil en Cyber Stratégie

Assistance décisionnelle aux RSSI, DSI et chefs d'entreprises :

- Aide à la création et à l'évolution annuelle du PSSI.
- Aide à l'amélioration des plans tels que PRA, PCA, Plan de Sauvegarde, Processus de gestion de la crise, etc...
- Aide à la "Data Classification" des informations sensibles, réglementées et vitales, telles que les données financières, les dossiers médicaux et les informations personnelles identifiables pour permettre aux entreprises de conserver des agréments aux normes telles que HIPAA, PCI DSS, ou RGPD.

Réaction

Contrat "SOC as a Service"

Nos experts du Centre de Sécurité Opérationnel surveillent les serveurs et machines virtuelles critiques du système d'information des entreprises. Nous mettons à disposition les technologies et les processus essentiels pour renforcer le niveau de sécurité. Détection, Remediation, Reporting, Restoration, Forensic sont à la base de cette offre d'accompagnement au quotidien.

Contrat "XDR"

L'équipe de détection et réponse étendue surveille les équipements de façons croisées pour détecter rapidement les intrusions et les comportements suspects permettant d'apporter des réponses rapides et automatisées.



Cyber-Coaching

Classes interactives

Initiation aux bonnes pratiques cybersécurité des collaborateurs lors de sessions de cours en groupe, réalisées et animées par nos experts.

Pack sensibilisation annuelle

Campagnes de phishing pédagogique, quiz learning, story telling, bulletins d'informations et affichages en entreprise pour garder les collaborateurs en éveil sur les risques cyber tout au long de l'année et de façon ludique.

Simulation de Crise Cyber

Animation d'exercices dans les conditions d'un cyber-incident pour préparer à réagir en cas de crise. Une mise à l'épreuve proche de la réalité pour tester la performance des procédures et de l'organisation.

Cyber-Forensics

En cas de cyber-attaque, nous accompagnons les entreprise dans l'analyse des intrusions qui ont eu lieu, pour :

- Rendre compte de l'impact de l'attaque sur le Système d'Information,
- Supprimer les failles et les portes qui ont rendu possible l'intrusion,
- Informer la CNIL et réaliser les déclarations auprès des services dédiés de la gendarmerie ou de la police.

Infrastructure haute performance

Croissance de la demande en hébergement

Transformation numérique :

L'essor du e-commerce, des plateformes SaaS et de la digitalisation des processus métier a fait exploser la demande de capacités d'hébergement.

Externalisation des infrastructures :

Les PME et ETI préfèrent souvent externaliser leurs serveurs vers des data centers pour réduire les coûts de maintenance et bénéficier d'une expertise mutualisée.

Problématique de souveraineté et de conformité

Réglementations européennes :

Le RGPD et les enjeux de localisation des données poussent certaines entreprises à privilégier l'hébergement dans des data centers nationaux ou européens.

Souveraineté numérique :

De plus en plus d'entreprises publiques et privées souhaitent héberger leurs données en France ou dans l'UE pour éviter la dépendance à de grands acteurs non-européens.

Sécurité et disponibilité

Continuité d'activité :

Les hébergeurs sont attendus sur des critères de haute disponibilité (SLA à 99,9 % voire 99,99 %), de performance et de redondance.

Montée des enjeux cyber :

La protection physique (sécurité des bâtiments, contrôle d'accès) s'accompagne de la protection logicielle (détection d'intrusion, pare-feu, segmentations réseau). Les offres de type "infogérance + cybersécurité" se multiplient.



Sauvegarde externalisée

Sauvegarder l'activité des entreprises dans des data centers sécurisés et proches de chez elles.

Cela permet de protéger les données contre les pertes causées par des incidents tels que les rançongiciels, les incendies, les inondations ou les vols, en les stockant dans un emplacement hors site sécurisé.

Supervision

Le service de supervision est un élément clé de l'hébergement managé de machines virtuelles. Il permet de surveiller les performances et la disponibilité des machines virtuelles, des applications et de l'infrastructure sous-jacente en temps réel.

Mais aussi la gestion des mises à jour de sécurité et les correctifs logiciels pour les machines virtuelles.

Sécurité

La sécurité est une préoccupation majeure pour toute entreprise qui exploite une infrastructure informatique. L'hébergement managé de machines virtuelles permet de renforcer la sécurité des infrastructures.

Tous nos environnements sont protégés par des Parefeu, des IDS, des EPDR et munis de Supervision et de Sauvegardes déportées sur d'autres Datacentres.

Hébergement managé

Nos hébergements sont proposés clés en main. Les machines virtuelles sont sécurisées, administrées et sauvegardées. Les entreprises ont la possibilité de souscrire des services tels que :

- Applications Métiers
- Fermes de serveurs RDS
- Microsoft Exchange
- Sites Marchands
- Archivage de courriels

Reprise après incident

La "récupération après sinistre" permet un retour à la normale des activités après qu'un incident majeur se soit produit. Cela implique la restauration des systèmes, des applications et des données critiques à partir de sauvegardes.

Nous proposons aussi d'utiliser nos centres de données de secours pour minimiser les perturbations.

Localisation

Héberger les VM de nos clients dans un data center localisé en France garantit une sécurité renforcée, une conformité stricte aux réglementations (RGPD, souveraineté numérique), une latence réduite pour de meilleures performances, ainsi qu'un support de proximité.

Performance et maîtrise des coûts



Externalisation croissante des services IT

Digitalisation :

La complexification des systèmes d'information (multiplication des logiciels, serveurs, réseaux, applications cloud) amène de plus en plus d'entreprises – notamment les PME – à externaliser la gestion de tout ou partie de leur SI à des prestataires spécialisés.

Manque de ressources internes :

La pénurie de talents IT (administrateurs systèmes/réseaux, experts cloud, DevOps, etc.) pousse les entreprises à chercher des compétences externes pour assurer un niveau de service optimal et une disponibilité continue.

Gains opérationnels et financiers

Réduction des coûts :

En mutualisant les compétences, l'infogérance peut permettre de rationaliser les dépenses liées à l'infrastructure, aux licences logicielles, à la maintenance et au support.

Focus sur le métier principal :

Les entreprises peuvent se concentrer sur leur cœur de métier en déléguant la gestion technique de leur SI à un partenaire de confiance.

Évolution du besoin des clients

Support dédié :

La mondialisation et la digitalisation rendent indispensables un support continu et des engagements forts en termes de réactivité.

Accompagnement à la transformation numérique :

Les prestataires d'infogérance proposent souvent du conseil pour migrer vers le cloud, mettre en place de nouveaux outils collaboratifs, ou encore digitaliser des processus.



Analyse

YOUTELL effectue une analyse minutieuse du parc informatique des clients. Nous réalisons un état des lieux précis comprenant le matériel, les logiciels, le réseau, les indicateurs de performance, et la sécurisation des données.

Conseil

De par leur expertise et expérience, les collaborateurs de YOUTELL accompagnent et conseillent les entreprises dans le choix et la mise en œuvre de solutions innovantes qui amélioreront les performances et soutiendront le développement.

Sécurité

De la création des infrastructures réseau, en passant par l'anti-virus, le pare feu, les accès à distances sécurisés et les filtres web, YOUTELL propose un service complet. Nous travaillons avec les meilleures marques pour assurer une protection absolue des données.

Administration

Les entreprises évoluent au fil du temps, et les paramétrages (tels que la messagerie, les accès réseau, les droits sur les dossiers, ...) doivent s'adapter eux aussi. Notre solution d'infogérance informatique suit les changements et évolutions.



Supervision

Nous sommes en mesure d'analyser les systèmes de chaque serveur et chaque poste, afin de détecter les problèmes potentiels et de les résoudre rapidement avant qu'ils ne causent des interruptions de service.

Centre d'assistance

Notre équipe dédiée et avenante assiste les utilisateurs en prenant le contrôle à distance ou en se déplaçant sur site, avec pour objectif de rétablir tout service dans les délais les plus courts en rassurant et conseillant les équipes.

WiFi sécurisé et réseau optimisé

Croissance du trafic et diversification des usages

Explosion des données :

Le volume de données échangées (cloud, IoT, vidéos, applications SaaS) ne cesse d'augmenter, obligeant les entreprises à renforcer et optimiser leurs infrastructures réseaux.

Mobilité et télétravail :

Le recours massif au télétravail, surtout depuis la crise sanitaire, a accru la nécessité de solutions de connectivités sécurisées et performantes (VPN, SD-WAN, accès distants).

Évolution technologique rapide

Migration vers le SDN (Software-Defined Networking) :

Les approches logicielles (SD-WAN, virtualisation des fonctions réseau) permettent de configurer et de gérer plus facilement des réseaux distribués.

Déploiement de la 5G / Wi-Fi 6 :

Des technologies d'accès haut débit (mobile et Wi-Fi) offrent de nouveaux services à plus forte valeur ajoutée, mais exigent aussi des réseaux plus «intelligents» et segmentés.

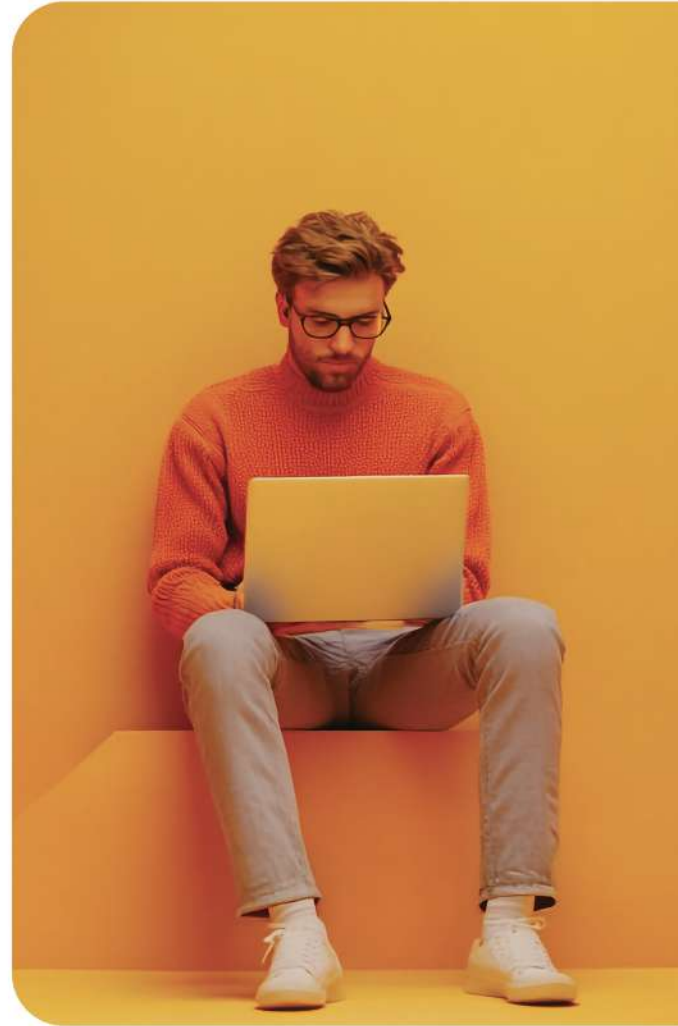
Convergence et simplification

Unification :

Les réseaux LAN, WAN, Wi-Fi, IoT, etc, cherchent à être gérés de manière centralisée avec une approche pilotée par logiciel (contrôleur SDN).

Infogérance réseau :

De plus en plus d'entreprises externalisent la supervision et la maintenance de leur réseau, faute de ressources internes suffisantes ou de compétences pointues.



Sécurité et résilience

Menaces accrues :

L'augmentation des menaces DDoS, du phishing, des intrusions réseau impose une surveillance continue et des mesures de sécurité avancées (firewalls de nouvelle génération, segmentation zéro trust).

Disponibilité critique :

La connectivité réseau est le «système nerveux» de l'entreprise moderne; une interruption peut avoir des conséquences financières et d'image, considérables.

WiFi sécurisé

Nous proposons une large gamme de points d'accès sécurisés et adaptés à plusieurs architectures réseau :

- WiFi industriel
- WiFi d'entreprise
- WiFi invité
- Journalisation légale

SD-WAN

Destiné à l'interconnexion de sites, le SD-WAN est une technologie qui permet aux entreprises de connecter de manière sécurisée des sites distants en utilisant des connexions Internet haut débit et une architecture centralisée, basée sur un contrôleur.

Architecture LAN

Les réseaux locaux sont des réseaux informatiques qui couvrent une zone géographique limitée, tels que des bâtiments, des campus, des entreprises, etc...

Nos architectes réseau conçoivent, mettent en œuvre et maintiennent des réseaux locaux (LAN) pour des entreprises ou des organisations sur la base de leurs besoins réels.

Consulting

Notre expertise en consulting réseau et WiFi garantit une infrastructure performante, sécurisée et évolutive, optimisée pour assurer une connectivité fluide, une couverture optimale et une gestion efficace du trafic.



Visioconférences

Nos solutions de visioconférence sont adaptables à tout type de salle avec une qualité de vidéo et de son pour créer une expérience de communication immersive.

Selon le besoin identifié et la typologie des salles, nous proposerons des solutions clés en main fixées ou sur chariots mobiles avec des écrans de toutes tailles, tactiles ou non.

Câblage & Rack

La base de tout réseau repose sur un câblage de qualité placé dans des armoires réseaux adaptées à chaque besoin. Avec l'aide de nos partenaires, nous sommes en mesure de proposer les solutions suivantes :

- Rack informatique
- Baies réseau
- Câblage cuivres
- Interconnexions Fibres

Suite collaborative Microsoft 365

Centralisation des outils

Applications en ligne :

Avec Microsoft 365, les entreprises disposent d'une suite intégrée (Word, Excel, PowerPoint, Outlook, Teams, SharePoint, OneDrive, etc.) centralisant les besoins bureautiques, collaboratifs et de messagerie.

Fluidité du travail :

Le travail en temps réel et à distance (co-édition de documents, visioconférences Teams, partage de fichiers) renforce la productivité et la collaboration entre les collaborateurs.

Adoption accélérée par le télétravail

Conjoncture post-crise sanitaire :

Le recours massif au télétravail a fait exploser l'usage d'outils collaboratifs, avec Teams comme l'une des solutions phares.

Accès multidevice :

La possibilité de travailler depuis n'importe quel terminal (PC, smartphone, tablette) répond aux nouvelles attentes de flexibilité des salariés.

Modèle SaaS et mise à jour continue

Abonnement mensuel ou annuel :

Les entreprises optent de plus en plus pour un modèle d'abonnement, plutôt que l'achat de licences perpétuelles.

Évolutions fonctionnelles :

Les mises à jour régulières (features, patches de sécurité) se font automatiquement, assurant aux utilisateurs de toujours bénéficier des dernières nouveautés.



Votre assistant IA Copilot

Microsoft Copilot est un assistant IA puissant qui s'intègre directement dans les applications Microsoft 365. Grâce à Copilot, il est possible de :

- Word : générer du texte, résumer des documents, et obtenir des suggestions d'écriture.
- Excel : analyser des données, créer des formules complexes, et générer des graphiques.
- PowerPoint : créer des présentations attrayantes, suggérer des mises en page, et générer du contenu visuel.
- Teams : faciliter la collaboration, organiser des réunions, et automatiser des tâches répétitives.

Copilot aide à augmenter la productivité, à réduire le temps passé sur des tâches répétitives et à améliorer la qualité du travail grâce à des suggestions intelligentes et contextuelles.

Audit

Nous sommes en mesure de réaliser un audit complet du système et de transmettre les recommandations les plus utiles aux besoins d'exploitation et de sécurité de l'entreprise.

Sécurité

La solution M365 est livrée avec des moyens de sécurité basiques pour que l'exploitation puisse démarrer très vite.

Des fonctionnalités avancées et dédiées, couplées à nos outils de supervision, permettent de lutter contre les tentatives d'intrusion, de vol de données et d'usurpation d'identité.

Exploitation

L'outil est très puissant et regorge de fonctionnalités qui doivent être choisies avec soin car toutes ne seront pas utiles.

YOUTELL se met à la disposition des entreprises pour les accompagner dans l'exploitation quotidienne, l'optimisation des flux de données, la configuration de SharePoint et des différentes applications complémentaires, le classement des données et enfin l'assistance aux utilisateurs.

Formation

Afin que les utilisateurs se familiarisent avec leurs nouveaux outils du quotidien, nous proposons des sessions de formations adaptées à tous les niveaux. De l'utilisateur, aux cadres, et aux dirigeants, tout le monde se doit de prendre part à l'aventure pour que la conduite du changement se passe au mieux dans toute l'organisation.

Migration

Il existe plusieurs méthodes en fonction de la solution que les entreprises exploitent (Exchange, OVH, Linux, Google, etc...), les clients de messagerie utilisés (Webmail, Outlook, Thunderbird, etc...) et la volumétrie des boîtes aux lettres.

Conformité

La conformité des données, leur classification et la prévention des pertes de données (DLP) constituent la dernière grande étape dans l'usage de M365.

Au travers de licences complémentaires "Conformité avancée" nous aidons les entreprises à mettre en place les stratégies nécessaires pour savoir qui accède à quoi.

Sauvegarde

Les données ne sont pas du tout sauvegardées !

Microsoft a mis tous les moyens en œuvre afin que la disponibilité du service M365 soit maximale.

Le service est donc très résilient avec de nombreux points de redondance partout dans le monde, mais cela n'inclut aucunement la sauvegarde active des données.

C'est pourquoi nous proposons ce service en complément pour permettre aux entreprises une exploitation en toute sérénité.

La révolution de l'IA dans l'entreprise

IA et Cybersécurité

Détection prédictive :

Les algorithmes de machine learning repèrent plus rapidement les signaux faibles et comportements anormaux (phishing, ransomware, intrusions ciblées).

Réaction automatique :

Les systèmes d'IA peuvent bloquer immédiatement les menaces les plus urgentes, limitant l'impact des attaques.

Analyse de grands volumes :

La corrélation en temps réel de logs réseau, d'événements système et de données endpoints permet d'identifier les vecteurs d'attaque émergents.



IA conversationnelle interne

IA conversationnelle interne :

Pour répondre aux besoins d'assistance et de productivité des collaborateurs tout en préservant la confidentialité des données, il est possible de mettre en place un LLM (de type ChatGPT) interne et cloisonné.

Hébergement sécurisé :

La solution est déployée sur l'infrastructure de l'entreprise, de sorte qu'aucune donnée sensible ne soit transmise à des serveurs externes.

Isolation réseau :

Le LLM interne fonctionne hors connexion Internet, empêchant toute fuite d'informations vers l'extérieur.

Respect strict de la confidentialité :

Les conversations, documents et contenus manipulés restent entre les murs de l'organisation, évitant les risques de divulgation ou de non-conformité réglementaire.

Adaptation métier :

Le modèle peut être affiné (fine-tuning) avec des données internes spécifiques (ex. FAQ, procédures) pour offrir des réponses adaptées aux process et au jargon de l'entreprise.

Gestion et contrôle complets :

Les équipes IT conservent la maîtrise de la maintenance, des mises à jour et des politiques d'accès, garantissant le respect des bonnes pratiques de sécurité.

En optant pour un LLM interne, les entreprises se dotent ainsi d'un assistant intelligent, hautement sécurisé, capable de traiter des demandes variées (support technique, service client interne, documentation), tout en respectant scrupuleusement les exigences de confidentialité et de conformité.

DÉVELOPPEZ VOTRE ACTIVITÉ PRÈS DE CHEZ VOUS

YOUTELL
● ● ● ● ●

Les étapes

pour construire votre projet



1 Faisons connaissance

Présentation de YOUTELL

Prenez le temps de parcourir notre site et notre documentation, et prenez rdv avec l'équipe de développement pour échanger sur votre projet.

2 Analyse personnelle et financière

Analyse de vos motivations et vos compétences. Évaluation de vos capacités d'investissement : apports personnels et financement.

3 Étude de faisabilité et élaboration du business plan

Estimez le potentiel dans votre zone. Définissez un plan de financement, estimations des charges et évaluez un chiffre d'affaires cible.

4 Validation du partenariat





Devenez franchisé YOUTELL

Étude du DIP et remise du contrat. Signature du contrat de franchise. Versement du droit d'entrée.

5 Formation et accompagnement initial

Formation théorique sur l'approche commerciale, les services et les outils. Support technique et assistance pour le lancement de votre projet.

Bien commencer avec YOUTELL

-  Un bureau de 100m² en Zone d'Affaires
-  1 gérant(e) responsable du développement commercial
-  1 assistant(e) administratif(ve) (relation fournisseurs, facturation)
-  2 administrateurs(trices) systèmes et réseaux, véhiculé(e)s (interventions sur sites)

Une offre complète à 360°

-  Catalogue de services "prêt-à-l'emploi"
-  Image de marque et communication
-  Supervision, support technique et administration
-  Mutualisation des achats auprès de nos partenaires
-  Suivi commercial et aide managériale

” **La meilleure infrastructure
n'est pas la plus complexe,
mais celle qui s'adapte le mieux
aux besoins des utilisateurs.**



**Ensemble, construisons un
avenir numérique sécurisé**

YOUTELL
● ● ● ● ●



youtell.fr



bonjour@youtell.fr



+33 (0)4 28 29 30 20